

## **A L'ATTENTION DES PARTICIPANTS**

59<sup>ème</sup> Conseil de Direction  
Centre international de Recherche sur le Cancer (CIRC)  
Lyon, 18–19 mai 2017



*Le CIRC est un espace non-fumeur*

*Par mesure de sécurité, il est impératif  
de porter le badge qui vous a été remis*

**Sommaire**

A L'ATTENTION DES PARTICIPANTS..... 1  
LIEU DE LA REUNION ..... 3  
ORDRE DU JOUR PROVISoire..... 4  
ORGANIGRAMME ..... 6  
SECTIONS ET GROUPES DU CIRC ..... 7  
ACCUEIL ..... 9  
HOTELS ..... 10  
VOYAGE ET TRANSPORT ..... 11  
SECURITE ..... 12  
AUTRES EVENEMENTS..... 13  
RENSEIGNEMENTS UTILES ..... 14

## **LIEU DE LA REUNION**

La 59<sup>ème</sup> session du Conseil de Direction s'ouvrira le jeudi 18 mai 2017 à 9 heures et sera close au plus tard à 16 heures, vendredi 19 mai.

La réunion aura lieu au

Centre international de Recherche sur le Cancer (CIRC)  
150 cours Albert Thomas  
69008 Lyon  
France

☎: +33 (0) 4 72 73 84 85

Salle de réunion : Auditorium

---

59<sup>ème</sup> Session du Conseil de Direction du CIRC, Lyon, 18–19 mai 2017**ORDRE DU JOUR PROVISOIRE****ORDRE DU JOUR PROVISOIRE ANNOTE  
ET CALENDRIER INDICATIF***Jeudi 18 mai 2017 – Session plénière*

<b>Horaire indicatif</b>	<b>Point No.</b>	<b>Point</b>	<b>Document No.</b>
09h15 – 09h20	1.	Ouverture de la session	
09h20 – 09h25	2.	Election du Rapporteur	
09h25 – 09h30	3.	Adoption de l'Ordre du Jour	GC/59/1 (Prov.)
09h30 – 10h15	4.	Allocution du Directeur général de l'OMS	
<b>10h15 – 10h45</b>		<b><i>Photo de groupe &amp; pause café</i></b>	
10h45 – 12h00	5.	Rapport du Directeur et réalisations scientifiques majeures	GC/59/2
12h00 – 12h45	6.	Rapport du Conseil scientifique sur sa cinquante-troisième session	GC/59/3
12h45 – 13h00	7.	Réponse du Directeur aux recommandations du Conseil scientifique sur sa cinquante-troisième session	GC/59/4
<b>13h00 – 14h00</b>		<b><i>Déjeuner</i></b>	
14h00 – 14h30	8.	Rapport financier annuel, Rapport du Commissaire aux comptes et états financiers pour l'exercice clos le 31 décembre 2016	GC/59/5
14h30 – 16h00	9.	Projet de Programme et de Budget (2018–2019)	GC/59/6
<b>16h00 – 16h30</b>		<b><i>Pause café</i></b>	
16h30 – 17h15	10.	Mobilisation des ressources	GC/59/7
17h15 – 18h00	11.	Discussion des recommandations du Groupe de travail relatives à une méthode d'évaluation de la Stratégie à moyen terme du CIRC (2016-2020)	GC/59/8
<b>18h00</b>		<b><i>Fin de la session, puis dîner dans un restaurant lyonnais à 19h45</i></b>	

**Vendredi 19 mai 2017 – Session plénière**

<b>Horaire indicatif</b>	<b>Point No.</b>	<b>Point</b>	<b>Document No.</b>
09h30 – 10h15	12.	Propositions relatives à la procédure d'élection du Directeur	GC/59/9
10h15 – 10h30	13.	Rapport biennal du Comité d'éthique du CIRC (CEC), 2015–2016	GC/59/10
10h30 – 11h00	14.	Demandes de financement grâce au Fonds spécial du Conseil de Direction : Equipement scientifique	GC/59/11 et GC/59/Inf.Doc.No.2
<b>11h00 – 11h30</b>		<b>Pause café</b>	
11h30 – 12h15	15.	Point sur le projet « nouveau Centre »	GC/59/12
12h15 – 12h30	16.	Déclaration de l'Association du Personnel du CIRC	GC/59/13
12h30 – 12h45	17.	Acceptation des subventions et contrats et rapport sur la répartition des intérêts	GC/59/14
12h45 – 13h00	18.	Acceptation des dons	GC/59/15
<b>13h00 – 14h00</b>		<b>Déjeuner</b>	

**Vendredi 19 mai 2017 – Session à huis clos**

<b>Horaire indicatif</b>	<b>Point No.</b>	<b>Point</b>	<b>Document No.</b>
14h00 – 15h00	19.	Nomination de nouveaux membres du Conseil scientifique ( <i>session à huis clos</i> )	GC/59/16

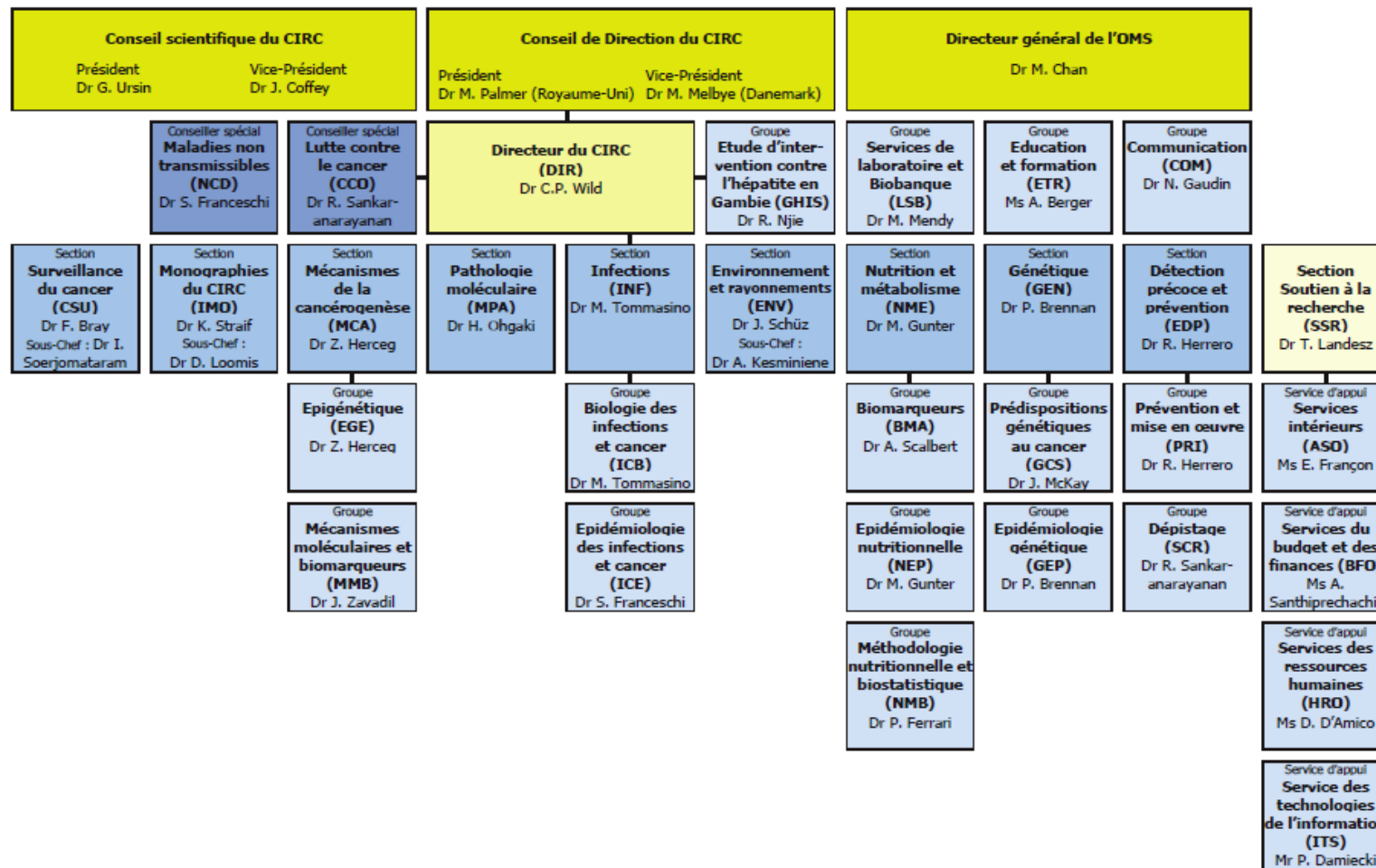
**Vendredi 19 mai 2017 – Session plénière**

<b>Horaire indicatif</b>	<b>Point No.</b>	<b>Point</b>	<b>Document No.</b>
15h00 – 15h15	20.	Composition du Sous-comité sur l'admission de nouveaux Etats participants	
15h15 – 15h30	21.	Questions diverses	
15h30 – 15h40	22.	Election du Président et du Vice-Président de la prochaine session	
15h40 – 15h50	23.	Date de la prochaine session	
15h50 – 16h00	24.	Clôture de la session	

## ORGANIGRAMME

Centre international de Recherche sur le Cancer  
Organisation mondiale de la Santé

30 janvier 2017



## SECTIONS ET GROUPES DU CIRC

ACRONYME	SECTION / GROUPE	CHEF DE SECTION / GROUPE	SECRETAIRE / ASSISTANTE	BA	HRA	TEL.	BUREAU	ETAGE
						Chef / Sec.	Chef / Sec.	
CSU	Section SURVEILLANCE DU CANCER	Dr F. Bray Sous-Chef : Dr I. Soerjomataram	Mme F. Louled	MO	MB	8453/ 8350	L111 / L109	Latarjet 1
EDP	Section DETECTION PRECOCE ET PREVENTION	Dr R. Herrero						
PRI	Groupe Prévention et mise en œuvre	Dr R. Herrero	Mme K. Abdedayem	MO	CB	8683 / 8087	L307/ L308	Latarjet 3
SCR	Groupe Dépistage	Dr R. Sankaranarayanan	Mme L. Boulegroun			8599 / 8674	L407 / L408	Latarjet 4
ENV	Section ENVIRONNEMENT ET RAYONNEMENTS	Dr J. Schüz Sous-Chef : Dr A. Kesminiene	Mme C. Bassier Mme C. Chassin	EO	MB	8441 / 8554 8662 / 8452	301 / 319 311 / 310	3
GEN	Section GENETIQUE	Dr P. Brennan						
GCS	Groupe Prédispositions génétiques au cancer	Dr J. McKay	Mme I. Rondy	FR	CB	8093 / 8558	1012 / 1011	10
GEP	Groupe Epidémiologie génétique	Dr P. Brennan	Mme C. Volatier			8391 / 8533	413 / 412	4
IMO	Section MONOGRAPHIES DU CIRC	Dr K. Straif Sous-Chef : Dr D. Loomis	Mme H. Lorenzen	TO	CB	8511 / 8507 8049	516 / 515 511	5
INF	Section INFECTIIONS	Dr M. Tommasino						
ICB	Groupe Biologie des infections et cancer	Dr M. Tommasino	Mme N. Suty	TO	CB	8191 / 8190	909 / 908B	9
ICE	Groupe Epidémiologie des infections et cancer	Dr S. Franceschi	Mme S. Gamon			8402 / 8404	L210 / L209	Latarjet 2

<b>MCA</b>	<b>Section MECANISMES DE LA CANCEROGENESE</b>	<b>Dr Z. Herceg</b>						
<b>EGE</b>	Groupe Epigénétique	Dr Z. Herceg	Mme E. Page	MO	CB	8398 / 8653	710 / 711	7
<b>MMB</b>	Groupe Mécanismes moléculaires et biomarqueurs	Dr J. Zavadil	Mme S. Nouveau			8362 / 8539	709 / 711	7
<b>MPA</b>	<b>Section PATHOLOGIE MOLECULAIRE</b>	<b>Dr H. Ohgaki</b>	Mme A.-S. Hameau	FR	MB	8534 / 8447	615 / 614	6
<b>NME</b>	<b>Section NUTRITION ET METABOLISME</b>	<b>Dr M. Gunter</b>						
<b>BMA</b>	Groupe Biomarqueurs	Dr A. Scalbert	Mme K. Racinoux	TO	MB	8095 / 8545	605/604	6
<b>NEP</b>	Groupe Epidémiologie nutritionnelle	Dr M. Gunter	Mme N. Akel			8094 / 8168	L010 / L008	Latarjet 0
<b>NMB</b>	Groupe Méthodologie nutritionnelle et biostatistique	Dr P. Ferrari	Mme K. Zaluski			8094 / 8509	E14 / E22	BRC 1
<b>DIR</b>	<b>Bureau du Directeur</b>	<b>Dr C.P. Wild (Directeur)</b>	Mme M. Geesink Mme L. Marnat	EO	CB	8684 / 8577 8569	1107 / 1108	11
<b>COM</b>	Groupe Communication	Dr N. Gaudin	Mme B. Geoffre	EO	CB	8567 / 8478	108 / 107	1
<b>ETR</b>	Groupe Education et formation	Mme A. Berger	Mme S. Montigny	EO		8349 / 8072	1112 / 1113	11
<b>GHIS</b>	Etude d'Intervention contre l'hépatite en Gambie	Dr R. Njie (Banjul)	Mme L. Marnat	EO		5002/3 / 8569	Gambia / 1108	11
<b>LSB</b>	Services de laboratoire et biobanque	Dr M. Mendy	Mme S. Moldan	EO		8411 / 8035	E23/E22	BRC 1
<b>SSR</b>	<b>Section Soutien à la recherche</b>	<b>M. T. Landesz (DAF)</b>	Mme N. Lamandé	FR	MB	8467 / 8178	214 / 215	2
<b>ASO</b>	Services intérieurs	Mme E. Françon	Mme V. Rut	FR	MB	8444 / 8502	R06 / R09	Ground floor
<b>BFO</b>	Services du budget et des finances	Mme A. Santhiprechachit	M. S. Billard			8456 / 8598	211 / 210	2
<b>HRO</b>	Service des ressources humaines	Mme D. D'Amico	Mme S. Sibert			8000 / 8687	218 / 219	2
<b>ITS</b>	Service des technologies de l'information	M. P. Damiecki	Mme N. Lamandé			8432 / 8178	408 / 215	4 & 2



## **ACCUEIL**

L'inscription se fera dans le hall du Centre, à partir de 8 heures.

Tous les participants sont priés de s'inscrire pour être sûrs de figurer sur la liste définitive des Représentants.

Les langues officielles du Centre sont l'anglais et le français. Un service d'interprétation est assuré dans ces deux langues.

Les documents sont préparés en anglais et en français et seront disponibles au début du mois d'avril à l'adresse internet suivante : <http://Governance.iarc.fr>

Ce site n'est plus protégé par un mot de passe.

Les Représentants seront placés dans l'ordre alphabétique du nom français de leur Etat participant.

Le déjeuner sera servi à la cafétéria du CIRC (au 12<sup>ème</sup> étage de la tour).

—

**HOTELS**

Les hôtels suivants ont été sélectionnés.

Tous les tarifs s'appliquent à la nuitée en euros
---

2017	<u>Chambre individuelle</u>		<u>Chambre double</u>
<b>Hôtel La Résidence***</b> 18 rue Victor Hugo 69002 Lyon Tel.: [+33] (0)4 78 42 63 28 E-mail : <a href="mailto:hotel-la-residence@wanadoo.fr">hotel-la-residence@wanadoo.fr</a> Metro: Bellecour	<b>91€</b>	Plus petit déjeuner <b>9€</b>	<b>91€</b>
<b>Hôtel Mercure Lyon Lumière***</b> 69-71 cours Albert Thomas 69003 Lyon Tel.: [+33] (0)4 78 53 76 76 E-mail : <a href="mailto:H1535@accor.com">H1535@accor.com</a> Metro: Sans-Souci	Standard <b>119€</b>	Petit déjeuner inclus	Standard <b>119€</b>
<b>Hôtel des Artistes***</b> 8 rue Gaspard André 69002 Lyon Tel.: [+33] (0)4 78 42 04 88 E-mail : <a href="mailto:reservation@hotel-des-artistes.fr">reservation@hotel-des-artistes.fr</a> Metro: Cordeliers	Classic <b>133.20€</b>	Plus petit déjeuner <b>10€</b>	Classic <b>133.20€</b>
<b>Hôtel Mercure Beaux-Arts****</b> 73-75 rue du Président Edouard Herriot 69002 Lyon Tel.: [+33] (0)4 78 38 09 50 E-mail : <a href="mailto:H2949@accor.com">H2949@accor.com</a> Metro: Cordeliers	<b>186€</b>	Plus petit déjeuner <b>18,90€</b>	<b>186€</b>

Pour réserver une chambre d'hôtel, veuillez prendre contact avec [IARC.GC@iarc.fr](mailto:IARC.GC@iarc.fr) avant la mi-avril.

## VOYAGE ET TRANSPORT

Nous regrettons de ne pas pouvoir assurer le transfert des membres du Conseil de Direction entre les différents hôtels et le Centre, mais taxis et transports en commun sont disponibles.

### *Transfert à l'aéroport*

Les horaires et les tarifs du Tram « Rhônexpress » (tramway depuis l'aéroport) se trouvent à <http://www.rhonexpress.fr/>

Depuis l'aéroport, prendre le Tram "Rhônexpress" en direction de Lyon Part-Dieu, descendre à Lyon Part-Dieu, traverser la gare de la Part-Dieu jusqu'à l'arrêt de métro Part-Dieu. Prendre la ligne B en direction du Stade de Gerland, descendre à la station Saxe-Gambetta. Prendre la ligne D en direction de la Gare de Vénissieux, descendre à la station Grange-Blanche en suivant les indications de la sortie N°3. En haut des escaliers, tourner à droite et descendez le cours Albert Thomas jusqu'au bâtiment gris-bleu (la tour – voir photo ci-dessous).

Pour arriver au CIRC, vous pouvez consulter le lien [plan](#).



### *Location de véhicules*

*Si vous souhaitez louer une voiture, contactez (à titre d'exemple)*

AVIS

<http://www.avis.fr/>

HERTZ

<https://www.hertz.com/>

RENT-A-CAR

<http://www.rentacar.fr/>

### *Tram/Metro/Bus*

De la station Bellecour (Hôtel La Résidence & Hôtel des Artistes), prendre la ligne D en direction de la Gare de Vénissieux, et descendre à la station Grange-Blanche, en suivant les indications de la sortie N°3.

De la station Sans-Souci (Hôtel Mercure Lyon Lumière), prendre la ligne D en direction de la Gare de Vénissieux, descendre à la station Grange-Blanche en suivant les indications de la sortie N°3.

On trouvera les horaires et tarifs du réseau de métro/bus/tram de Lyon à <http://www.tcl.fr>.

### *Taxis*

Demandez à la réception de votre hôtel et/ou au personnel du CIRC de vous aider.

## **SECURITE**

### *Badges d'identification*

A votre arrivée dans le bâtiment du CIRC, un badge nominatif vous sera remis à la réception. Pour des raisons de sécurité, nous vous prions de porter ce badge à tout moment dans les locaux du CIRC (pendant les réunions et les réceptions).

Veuillez ne pas laisser d'objets de valeur dans les salles de réunion.

Pour votre propre sécurité, merci de respecter les précautions suivantes :

Ne laissez pas d'ordinateur portable, de téléphone portable ou d'autres articles personnels sans surveillance.

Signalez immédiatement tout(e) personne, activité, appel téléphonique ou paquet suspect(e).

Pour le confort des participants à la réunion, vous êtes priés d'éteindre les téléphones portables et autres radiomessagers, ou de les placer en mode silencieux.

### *Assurance*

Le CIRC ne peut être tenu responsable d'accidents, de perte ou de vol d'objets personnels survenant à des participants ou personnes les accompagnant, pendant leur participation au Conseil de Direction ou indirectement. Les participants doivent prendre leurs dispositions en matière d'assurance santé et de voyage.

### *Services*

#### *Agence de voyage*

Havas Voyages  
55 rue de la Villette  
69003 Lyon

☎: +33 (0)4 72 34 70 30

✉: [iarc@havasvoyages.fr](mailto:iarc@havasvoyages.fr)

Si vous devez changer vos projets de voyage et/ou confirmer vos prochaines réservations, contacter Mme Sophie Servat ([servats@iarc.fr](mailto:servats@iarc.fr); +33(0)4 7273 8555), Bureau des Services intérieurs ou Mme Nathalie Lamandé ([lamanden@iarc.fr](mailto:lamanden@iarc.fr); +33(0)4 7273 8178), Bureau du DAF.

## **AUTRES EVENEMENTS**

Les participants et leurs accompagnateurs sont invités au dîner suivant (inscription préalable) :

*Le jeudi 18 mai 2017 à 19h45*

Restaurant "Le Restaurant de Fourvière"  
9 place de Fourvière, 69005 Lyon  
(Tel.: 04 78 25 21 15)

Merci de faire savoir à notre Assistante (Documents), Agnès Meneghel: [IARC.GC@iarc.fr](mailto:IARC.GC@iarc.fr) +33(0)4 7273 8341), si vous **NE** souhaitez **PAS** participer au dîner ou si vous avez des restrictions alimentaires ou des souhaits particuliers.

## RENSEIGNEMENTS UTILES

### ACCES INTERNET SANS FIL (WIFI)

L'Internet est accessible via WIFI. Le réseau WIFI auquel les visiteurs peuvent se connecter (SSID) est le : **"IARC\_Visitors"**. **Le mot de passe vous sera communiqué dans la diapositive décrivant les informations pratiques à l'ouverture de la session.**

Il n'est pas possible d'utiliser les services "fichiers" ou d'impression du réseau interne du CIRC via WIFI. L'impression d'un document est cependant possible s'il est transféré sur une clé USB qui devra être branchée sur le PC du CIRC connecté sur l'imprimante installée dans la salle de réunion.

### INTERNET CAFE

L'internet café, constitué par un ensemble d'ordinateurs de bureau connectés à une imprimante, vous permettra d'accéder à internet, de consulter votre messagerie, et/ou d'imprimer vos documents. Le rez-de-chaussée est équipé de trois postes (dans le sas d'accès à l'Auditorium) et la bibliothèque de quatre (au 1<sup>er</sup> étage de la tour).

Office du Tourisme et des Congrès – Lyon  
Pavillon  
Place Bellecour  
69002 Lyon  
☎ : +33 (0) 472 776 969  
<http://www.lyon-france.com/>

#### *Météo*

La température à Lyon en mai est comprise en général entre 16°C et 25°C.  
La salle de réunion est climatisée à environ 22°C.

#### *Energie électrique*

L'alimentation électrique de secteur est de 220/240V pour 50Hz.

#### *Date/heure*

En mai, l'heure à Lyon est TUC + 2 heures

#### *Téléphone/Télocopie*

Code international +33 pour la France, et 4 pour Lyon de l'étranger (04 en local)

Pourboire non nécessaire. Le service est généralement compris.